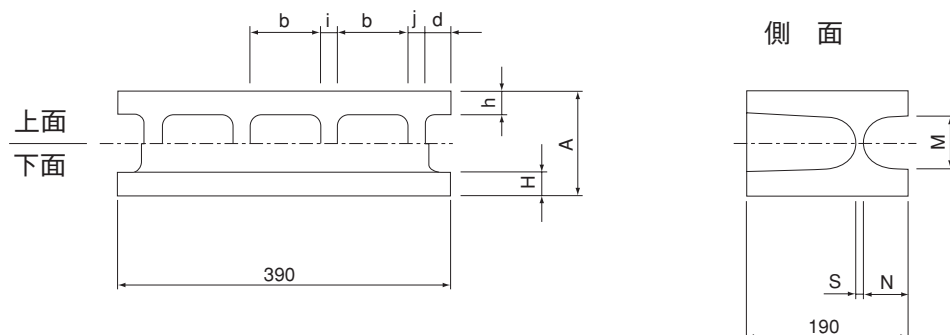


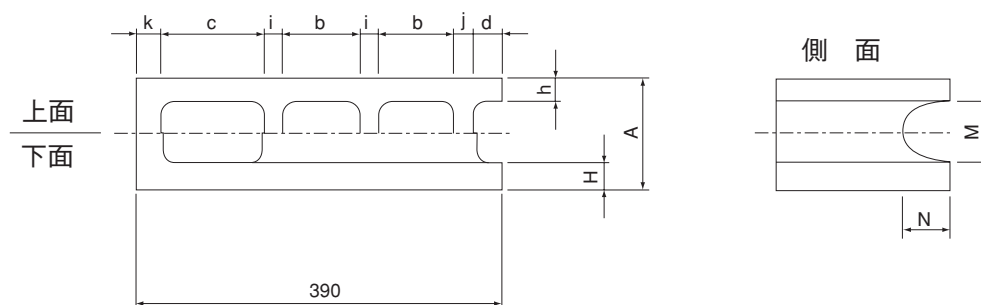
■ 空洞ブロック 基本

呼び名	寸法 (mm)								参考重量 (kg)	備考
	A	b	d	H	h	i	j			
10-S	100	84	27.5	24	22	20.5	21	10		
12-S	120	81	30	27	25.5	21.5	22	12		
15-S	150	75	33	29	26.5	25	24.5	14		
19-S	190	71	33	30	27.5	28	27.5	17		



■ 空洞ブロック 横筋用

呼び名	寸法 (mm)											参考重量 (kg)	備考
	A	b	d	H	h	i	j	M	N	S			
10-R	100	84	27.5	24	22	20.5	21	52	42	9	10		
12-R	120	81	30	27	25.5	21.5	22	64	52	10	12		
15-R	150	75	33	29	26.5	25	24.5	90	73	10	14		
19-R	190	71	33	30	27.5	28	27.5	110	73	10	17		



■ 空洞ブロック 隅用

呼び名	寸法 (mm)												参考重量 (kg)	備考
	A	b	c	d	H	h	i	j	k	M	N			
10-PR	100	84	106	27.5	24	22	20.5	21	26.5	52	42	11		
12-PR	120	81	107	30	27	25.5	21.5	22	26	64	52	12		
15-PR	150	75	106	33	29	26.5	25	24.5	26.5	90	73	15		
19-PR	190	71	103	33	30	27.5	28	27.5	29	110	73	18		

化粧ブロックもございます。