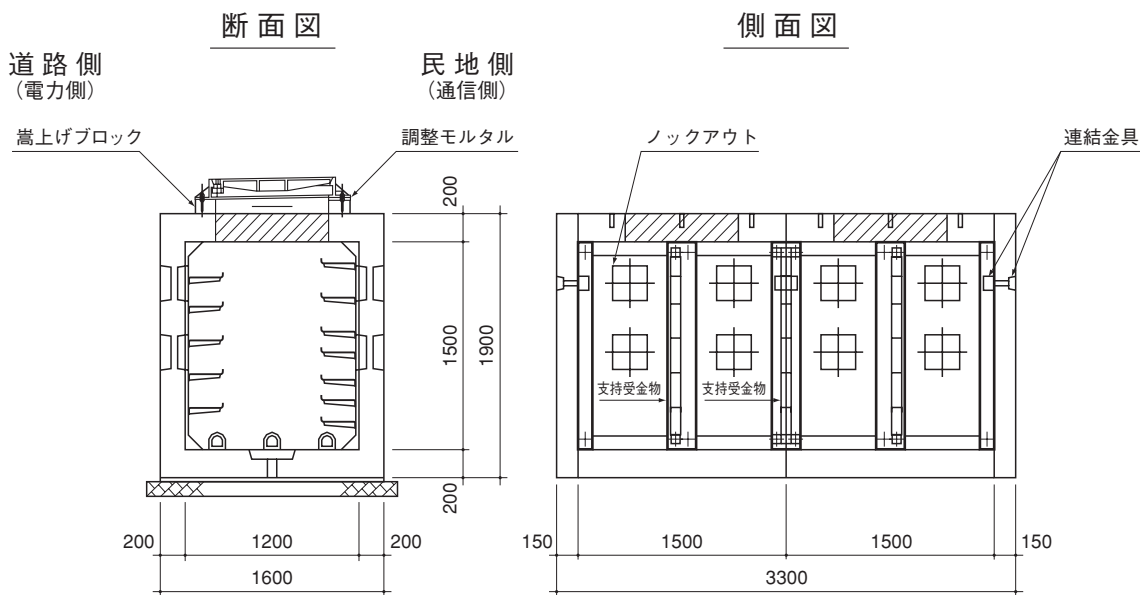
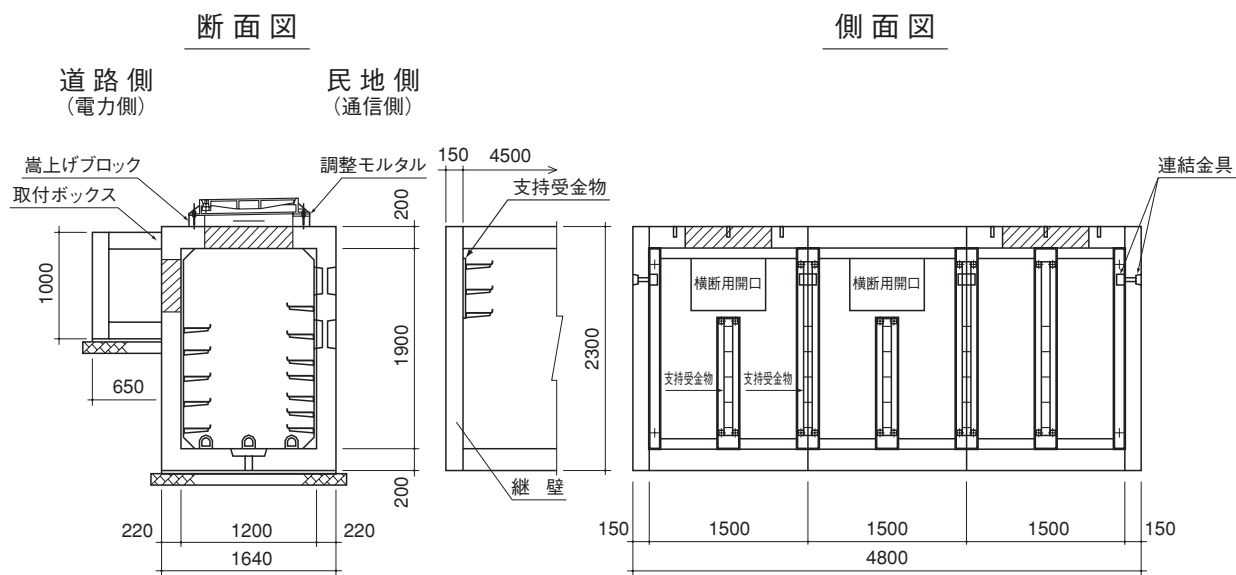


特殊部分岐用

■標準タイプ



■横断管路用タイプ (横断位置上部)



■特殊部分岐用 標準タイプ、横断管路用タイプ (横断位置上部)

呼び名	寸法 (mm)			備考
	内幅 (B)	内高 (H)	製品長	
標準タイプ	1200	1500	1500	
横断管路用タイプ	1200	1900	1500	

◎横断管路用タイプの横断位置は上部・中間部・下部の3種類あります。

◎上記の他にもニーズに合わせて各種タイプを取り揃えています。