

■ ヒューム管 B形管 (JIS A5372)

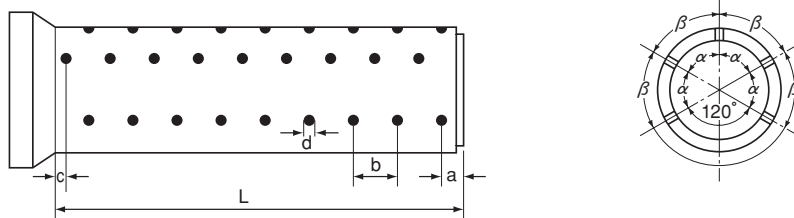
単位：mm

| 呼び径 | 内径 | D1 | D2 | D3 | D4 | 厚さ | ℓ1 | ℓ2 | ℓ3 | ℓ4 | ℓ5 | 有効長 L | 参考重量 (kg) | 備考 | |
|------|------|------|------|------|------|-----|-----|-----|-----|-----|------|----------|--------------|-----|-----|
| | D | | | | | T | | | | | | | | | |
| 150 | 150 | 210 | 206 | 194 | 262 | 26 | 65 | 90 | 32 | 115 | 50 | 2000 | 77 | | |
| 200 | 200 | 262 | 258 | 246 | 316 | 27 | | | | | 55 | | 103 | | |
| 250 | 250 | 314 | 310 | 298 | 370 | 28 | | | | 120 | 60 | | 131 | | |
| 300 | 300 | 368 | 364 | 350 | 424 | 30 | | | | | 65 | | 165 | | |
| 350 | 350 | 422 | 418 | 404 | 482 | 32 | | | | | 70 | | 204 | | |
| 400 | 400 | 478 | 474 | 460 | 544 | 35 | 70 | 95 | 36 | 70 | 2430 | 306 | | | |
| 450 | 450 | 534 | 530 | 516 | 606 | 38 | | | | 75 | | 75 | 373 | | |
| 500 | 500 | 592 | 588 | 574 | 672 | 42 | 75 | 100 | 36 | 130 | | 85 | 459 | | |
| 600 | 600 | 708 | 704 | 690 | 804 | 50 | | | | 105 | | 135 | 100 | 660 | |
| 700 | 700 | 824 | 820 | 802 | 936 | 58 | | | | 40 | | 110 | 40 | 140 | 115 |
| 800 | 800 | 940 | 936 | 918 | 1068 | 66 | 80 | 150 | 130 | | 1170 | | | | |
| 900 | 900 | 1058 | 1054 | 1036 | 1204 | 75 | 85 | 160 | 150 | | 1520 | | | | |
| 1000 | 1000 | 1172 | 1168 | 1150 | 1332 | 82 | 96 | 165 | 165 | | 1850 | | | | |
| 1100 | 1100 | 1286 | 1282 | 1260 | 1458 | 88 | 100 | 125 | 42 | 175 | 175 | 2190 | | | |
| 1200 | 1200 | 1400 | 1396 | 1374 | 1586 | 95 | 104 | 130 | | 185 | 190 | 2600 | | | |
| 1350 | 1350 | 1566 | 1562 | 1540 | 1768 | 103 | 108 | 135 | | 195 | 205 | 3190 | | | |

注) 呼び径150及び200の管の有効長は500mm又は1000mm、呼び径250～350の管の有効長は1000mm、呼び径400～1350の管の有効長は1200mmとすることができます。

下水道・水路製品／ヒューム管 特殊管（JHPAS-6）

地下水や伏流水を集水する有孔管。1種は呼び径150～1000、2種は150～400について規定しています。



■ 特殊管（JHPAS-6）

| 呼び径 | 孔径d (mm) | ※列数 (列) | ※一列の数 (個) | 総孔数 (個) | ※a (mm) | ※b (mm) | ※c (mm) | ※α (度) | ※弧長β (mm) | L (mm) | 参考重量 (kg) | 備考 |
|------|-------------|------------|--------------|------------|------------|------------|------------|-----------|--------------|-----------|--------------|----|
| 150 | 20 | 3 | 6 | 18 | 120 | 320 | 45 | 120 | 212 | 1925 | 77 | |
| 200 | | 4 | | 24 | | | 40 | 80 | 177 | 1920 | 103 | |
| 250 | | | 7 | 28 | | 35 | 60 | 214 | 1910 | 131 | | |
| 300 | | 35 | | 35 | | 60 | 189 | 1910 | 165 | | | |
| 350 | 25 | 5 | 8 | 40 | 125 | 290 | 45 | 60 | 217 | 1905 | 204 | |
| 400 | | | | 30 | | | 60 | 246 | 2330 | 306 | | |
| 450 | | 9 | 10 | 45 | | 41 | 275 | 2325 | 373 | | | |
| 500 | | | | 50 | | 38 | 306 | 2310 | 459 | | | |
| 600 | | | | 60 | | 37 | 293 | 2295 | 660 | | | |
| 700 | | 70 | 36 | 285 | | 2280 | 899 | | | | | |
| 800 | | 8 | 11 | 80 | | 30 | 279 | 2260 | 1170 | | | |
| 900 | 34 | | | 314 | 2235 | 1520 | | | | | | |
| 1000 | 9 | 99 | 30 | 305 | 2220 | 1850 | | | | | | |

注) ※印は、集水孔の個数及び配置が標準の場合を示しています。