

■ ヒューム管 B形管 (JIS A5372)

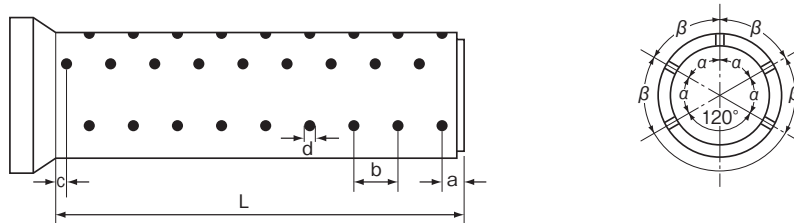
単位：mm

呼び径	内径	D1	D2	D3	D4	厚さ	l1	l2	l3	l4	l5	有効長 L	参考重量 (kg)	備考	
	D					T									
150	150	210	206	194	262	26	65	90	32	115	50	2000	77		
200	200	262	258	246	316	27					55		103		
250	250	314	310	298	370	28				120	60		131		
300	300	368	364	350	424	30					65		165		
350	350	422	418	404	482	32					70		204		
400	400	478	474	460	544	35	70	95	36	75	2430	306			
450	450	534	530	516	606	38				75		100	125	373	
500	500	592	588	574	672	42				100		110	130	459	
600	600	708	704	690	804	50	75	105	40	135		100	660		
700	700	824	820	802	936	58				110		115	140	115	899
800	800	940	936	918	1068	66	80	115	42	150	130	2430	1170		
900	900	1058	1054	1036	1204	75				120	140		150	150	1520
1000	1000	1172	1168	1150	1332	82				125	150		165	165	1850
1100	1100	1286	1282	1260	1458	88	100	130	42	175	175		2190		
1200	1200	1400	1396	1374	1586	95				135	185		190	190	2600
1350	1350	1566	1562	1540	1768	103				135	195	205	205	3190	

注) 呼び径150及び200の管の有効長は500mm又は1000mm、呼び径250～350の管の有効長は1000mm、呼び径400～1350の管の有効長は1200mmとすることができます。

特殊管 (JHPAS-6)

地下水や伏流水を集水する有孔管。1種は呼び径150～1000、2種は150～400について規定しています。



■ 特殊管 (JHPAS-6)

呼び径	孔径d (mm)	※列数 (列)	※一列の数 (個)	総孔数 (個)	※a (mm)	※b (mm)	※c (mm)	※α (度)	※弧長β (mm)	L (mm)	参考重量 (kg)	備考
150	20	3	6	18	120	320	45	120	212	1925	77	
200		4		24			40	80	177	1920	103	
250			7	28		35	60	214	1910	131		
300		35		189				1910	165			
350	25	5	8	40	125	232	45	60	217	1905	204	
400				290		30	246		2330	306		
450				254		41	275		2325	373		
500		10	50	226	38	306	2310	459				
600				60	130	224	37	48	293	2295	660	
700				70	135	222	36	40	285	2280	899	
800				80	140	220	30	34	279	2260	1170	
900	88	145	196	32	314	2235	1520					
1000	9	11	99	150	194	33	30	305	2220	1850		

注) ※印は、集水孔の個数及び配置が標準の場合を示しています。