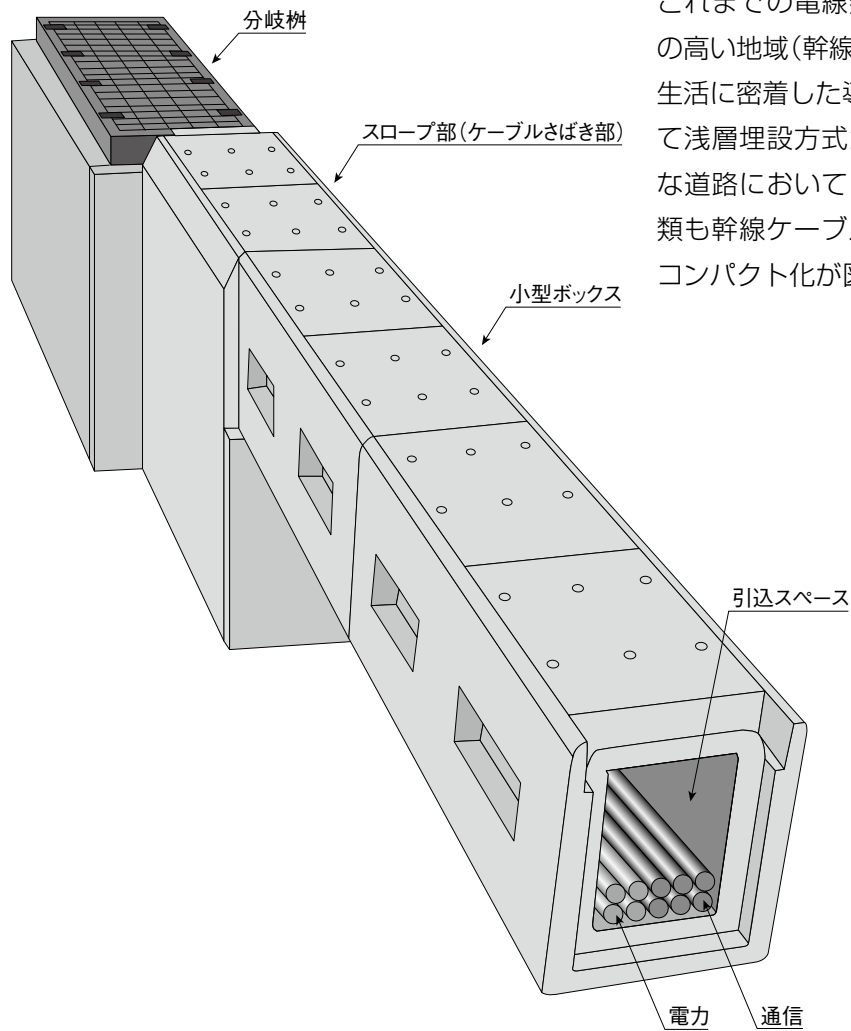
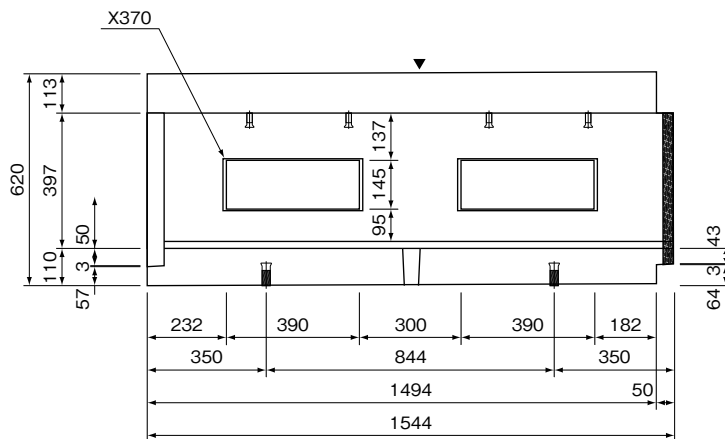
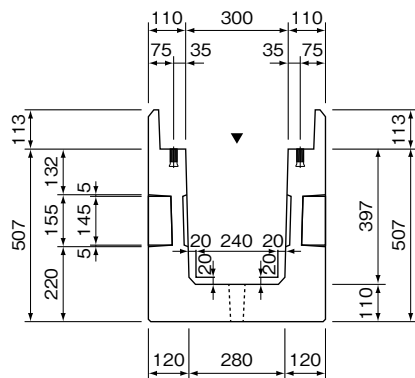


小型ボックス活用埋設方式

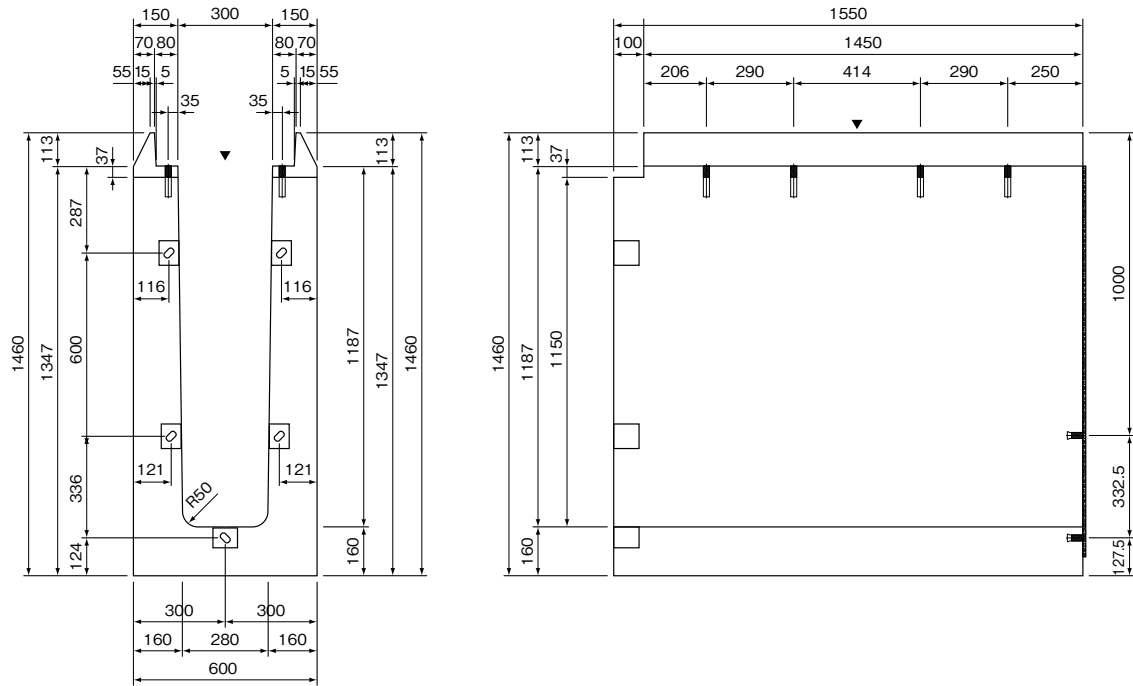
これまでの電線類の地中化は、比較的需要密度の高い地域（幹線道路）で実施されてきましたが、生活に密着した導路（非幹線道路）での整備として浅層埋設方式が提案されています。このような道路においては需要密度が比較的低く、電線類も幹線ケーブルの条数が少なくなることからコンパクト化が図られています。



■小型ボックス

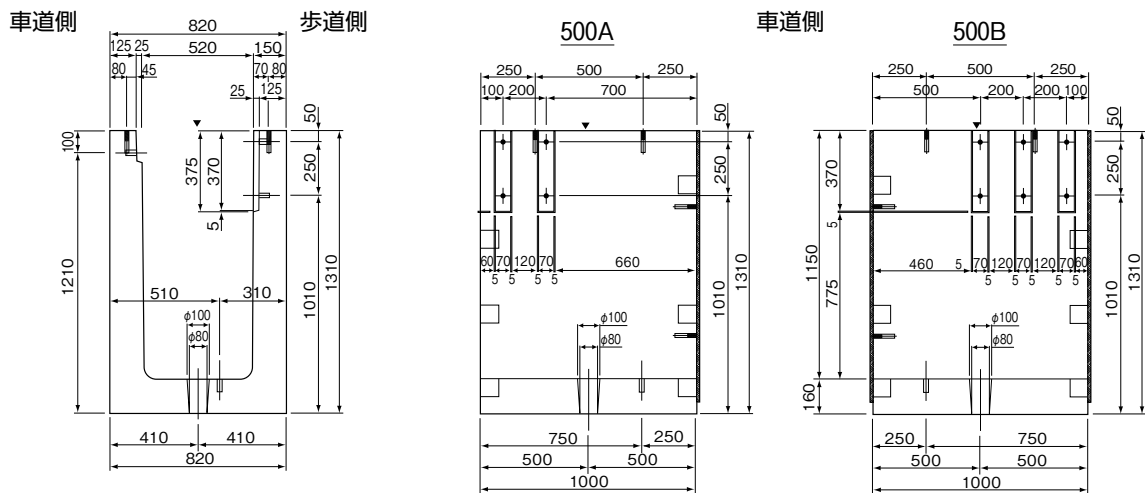


■スロープ部（ケーブル捌き部）



■通信接続部（分岐柵）

【500タイプ】



【750タイプ】

