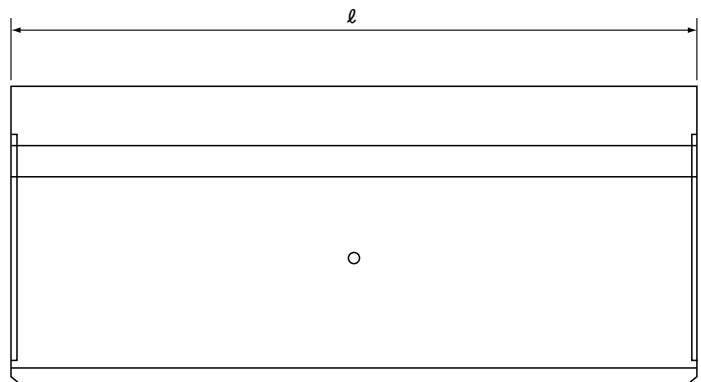
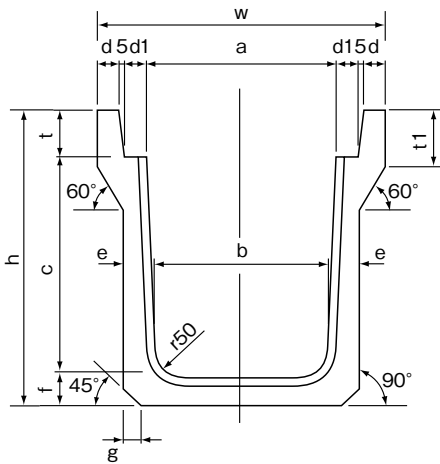


落ちふた式深型側溝本体 (JISA5372に準ずる)



落ちふた式深型側溝本体 (JISA5372に準ずる)

種類	呼び名	寸法 (mm)												ℓ = 1000	ℓ = 2000	備考
		a	b	c	d	d1	e	f	g	t	t1	h	w	参考重量(kg)	参考重量(kg)	
250B	250× 300	250	225	300	45	55	70	70	30	90	120	460	460	178	356	
250C	250× 350	250	220	350	45	55	70	70	30	90	120	510	460	194	388	
250D	250× 400	250	215	400	45	55	75	75	30	90	120	565	460	215	430	
250E	250× 450	250	210	450	45	55	75	75	30	90	120	615	460	232	464	
250F	250× 500	250	205	500	45	55	80	80	30	90	120	670	460	253	506	
250G	250× 550	250	200	550	45	55	80	80	30	90	120	720	460	272	544	
250H	250× 600	250	195	600	45	55	90	90	30	90	120	780	460	336	672	
250I	250× 700	250	190	700	45	55	90	90	30	90	130	880	460	353	706	
250J	250× 800	250	185	800	45	55	95	95	30	90	130	985	460	381	762	
300D	300× 600	300	250	600	50	55	90	90	40	95	140	785	520	317	634	
300E	300× 700	300	240	700	50	55	95	95	40	95	145	890	520	363	726	
300F	300× 800	300	230	800	50	55	100	100	40	95	145	995	520	410	820	
300G	300× 900	300	220	900	50	55	105	105	40	95	150	1100	520	458	916	
300H	300× 1000	300	210	1000	50	55	110	110	40	95	150	1205	520	551	1102	
300I	300× 1100	300	200	1100	50	55	120	120	40	95	150	1315	520	653	1306	
400C	400× 600	400	350	600	55	55	90	90	50	110	150	800	630	373	746	
400D	400× 700	400	340	700	55	55	95	95	50	110	150	905	630	421	842	
400E	400× 800	400	330	800	55	55	100	100	50	110	150	1010	630	472	944	
400F	400× 900	400	320	900	55	55	105	105	50	110	160	1115	630	541	1082	
400G	400× 1000	400	310	1000	55	55	110	110	50	110	150	1220	630	597	1194	
400H	400× 1100	400	300	1100	55	55	120	120	50	110	160	1330	630	690	1380	
500C	500× 700	500	440	700	60	60	95	95	50	125	165	920	750	462	924	
500D	500× 800	500	430	800	60	60	100	100	50	125	165	1025	750	515	1030	
500E	500× 900	500	420	900	60	60	105	105	50	125	165	1130	750	571	1142	
500F	500× 1000	500	410	1000	60	60	110	110	50	125	175	1240	750	666	1332	
500G	500× 1100	500	400	1100	60	60	120	120	50	125	175	1345	750	731	1462	
500H	500× 1200	500	400	1200	60	60	130	130	50	125	175	1455	750	833	1666	
600A	600× 600	600	550	600	65	65	90	90	50	130	170	820	870	439	878	
600B	600× 700	600	540	700	65	65	95	95	50	130	180	925	870	491	982	
600C	600× 800	600	530	800	65	65	100	100	50	130	180	1030	870	547	1094	