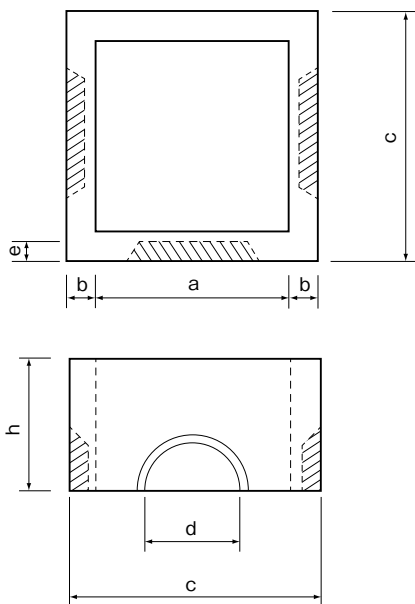


(本体)

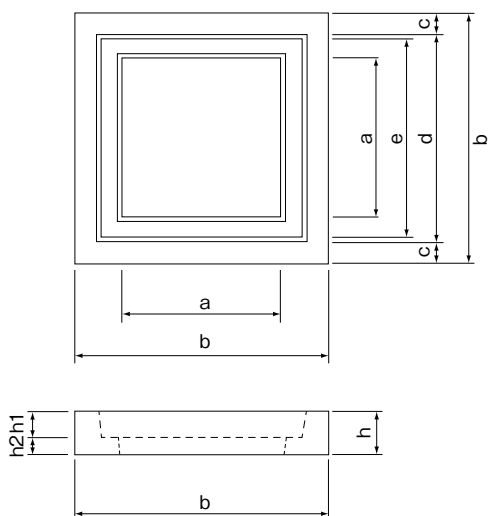


公園柵 (A型・B型)



呼び名	a	b	c	h	d	e	参考重量(kg)	備考
A型	300	90	480	300	250	55	97	
	300	90	480	150	—	55	49	
	450	90	630	300	250	55	127	
	450	90	630	150	—	55	63	
	600	90	780	300	380	55	165	
	600	90	780	150	—	55	87	
	750	90	930	300	380	40	210	
	750	90	930	150	—	40	105	
	900	90	1080	300	380	40	242	
B型	300	75	450	300	250	40	75	
	300	75	450	150	—	40	38	
	450	75	600	300	250	40	107	
	450	75	600	150	—	40	54	
	600	75	750	300	380	40	135	
	600	75	750	150	—	40	68	

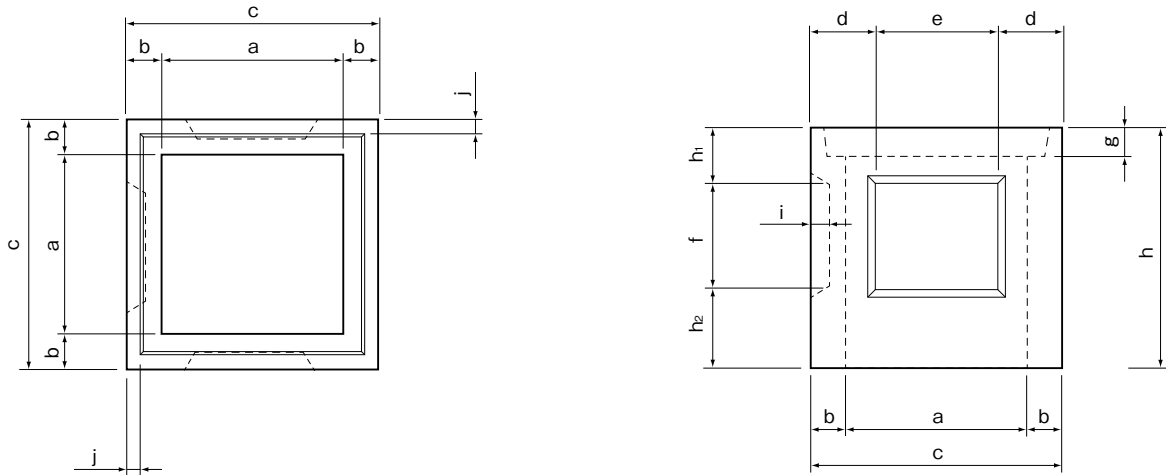
(枠)



公園柵 受枠



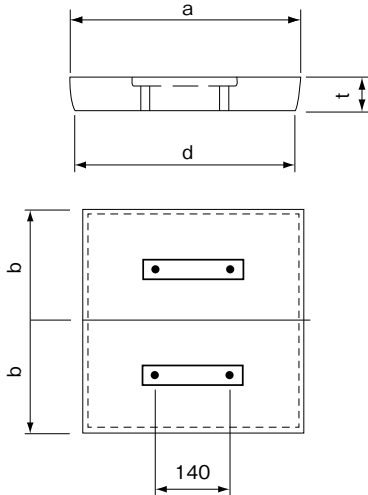
呼び名	受 枠								参考重量 (kg)	備 考
	a	b	c	d	e	h	h1	h2		
300	300	500	50	400	386	110	70	40	35	
450	450	690	65	560	546	120	70	50	60	
600	600	840	65	710	696	120	70	50	75	
750	750	1000	68	864	845	150	70	80	125	
900	900	1150	65	1020	1000	150	70	80	145	



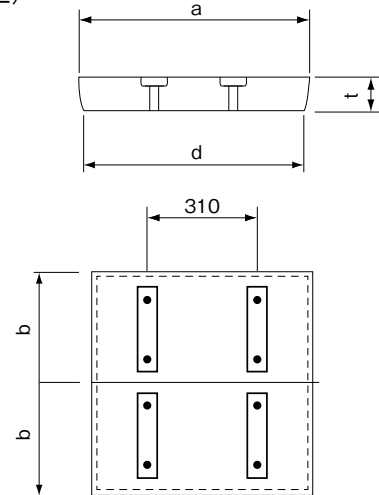
■ 枠付公園樹 (A型)

呼び名	a	b	c	d	e	f	g	h	h1	h2	i	j	参考重量 (kg)	備考
450	450	90	630	165	300	260	70	600	140	140	45	35	234	
600	600	90	780	240	300	260	70	600	200	200	45	35	306	

(蓋) (300用)



(450以上)



注) 金具については300の蓋のみ1枚につき1個、450以上の蓋は1枚につき2個。

■ 公園樹 蓋・金具



呼び名	蓋 (2枚1組)				2枚1組 参考重量(kg)	備考
	a	b	t	d		
300	390	195	70	376	20	
450	550	275	70	536	47	
600	700	350	70	686	76	
750	844	420	70	835	110	
900	1000	500	70	990	160	

※グレーチング蓋もあります。